

# nanobébé

 NanobebePoland  
[www.nanobebe.pl](http://www.nanobebe.pl)

## REWOLUCJA W KARMIENIU

Znajomy kształt  
dla dziecka  
przypominający  
piersć matki



### JEDYNA TAKA BUTELKA

zaprojektowana, żeby chronić  
WARTOŚCI ODŻYWCZE  
MLEKA MATKI

ogrzewa

**2x** szybciej



nanobébé



## Butelka na mleko matki 150ml

Powszechnie wiadomo, że dla prawidłowego rozwoju dziecka najlepsze jest mleko matki, w którym znajdują się ważne składniki odżywcze.

### **BADANIA WYKAZUJĄ, ŻE AŻ 65% MŁODYCH MATEK ŁĄCZY KARMIEŃ PIERSIĄ Z ODCIĄGANIEM MLEKA NA CZAS PÓŹNIEJSZY.**

Przechowywanie pokarmu wiąże się ze schładzaniem mleka, a przed nakarmieniem dziecka podgrzaniem go do temperatury pokojowej. Opiekunowie (matka i ojciec) często nieświadomie narażają odciągnięte mleko matki na działanie wysokich temperatur, które w konsekwencji niszczą wartości odżywcze matczynego pokarmu. Potrzebne było rozwiązanie, które spowoduje, że pokarm matki zachowa te same wartości odżywcze w piersi matki, jak i poza nią.

Tak narodziła się butelka Nanobébé i cały system do karmienia niemowląt.

## **REWOLUCJA W KARMIENIU!**

Pozytywna opinia Instytutu Matki i Dziecka  
nr Op-5107-12/2018



# REWOLUCJA W KARMIENIU

- 01** Jedyna taka butelka zaprojektowana, żeby **chronić wartości odżywcze mleka matki**
- 02** Znajomy kształt dla dziecka **przypominający pierś matki**
- 03** **Unikalna i opatentowana geometria butelki**, dzięki której, **mleko równomiernie wypełnia wnętrze butelki**
- 04** Równomierne podgrzanie **chroni wartości odżywcze mleka matki**
- 05** Szybkie chłodzenie mleka **redukuje rozwój bakterii**
- 06** Mleko ogrzewa się w butelce **2x szybciej**
- 07** **Idealna butelka do karmienia dziecka** w sytuacji kiedy bezpośrednie karmienie piersią jest niemożliwe
- 08** **Butelka wolna od BPA (Bisfenol A)\***



\* Bisfenol A, BPA – organiczny związek chemiczny z grupy fenoli. Stosowany do produkcji tworzyw sztucznych. BPA ma budowę zbliżoną do żeńskiego hormonu płciowego – estrogenu, dlatego może oddziaływać na funkcjonowanie układu hormonalnego. Według wiarygodnych badań naukowych bisfenol A działa niekorzystnie na wiele aspektów zdrowotnych.

- 09 Możliwość ułożenia kilku butelek w stos - **oszczędność miejsca** i pomoc w śledzeniu kolejności odciągania mleka w butelce



Butelki ułożone w stos



Rozłożona butelka



Adapter do laktatora  
w zestawie



360° system  
odpowietrzania smoczka  
zmniejsza ryzyko  
wystąpienia kolki

- 10 Łatwa w **czyszczeniu** (butelkę można myć w zmywarce) i **składaniu** (można ją złożyć jedną ręką)

- 11 Zawiera adapter do laktatora

- 12 Zaprojektowana w celu **zmniejszenia kolki**

Smoczek butelki jest wyposażony w zaawansowany system wentylacji 360°, który pomaga zmniejszyć kolkę

- 13 Możliwość przygotowania pokarmu **jedną ręką**

- 14 Łatwa do **trzymania przez dziecko**

## WSZYSTKO SPROWADZA SIĘ DO GEOMETRII

Ta sama ilość mleka rozłożona na całej powierzchni umożliwia szybkie i równomierne schłodzenie i podgrzanie pokarmu. **Opatentowana geometria butelek Nanobébé** usprawnia cały proces karmienia dziecka z butelki.



### Szybkie schładzanie REDUKUJE ROZWÓJ BAKTERII

FDA\* twierdzi, że bakterie w świeżym mleku matki, w temperaturze pokojowej, podwajają się co 20 minut. Dlatego mleko należy jak najszybciej schłodzić.

Unikalny kształt butelki Nanobébé gromadzi mleko w cienką warstwę, dzięki czemu

### W TRAKCIE CHŁODZENIA W LODÓWCE LUB ZAMRAŻARCE TEMPERATURA MLEKA SPADA 2 RAZY SZYBCIEJ

niż w standardowych butelkach, co zapobiega rozwojowi bakterii, chroniąc składniki odżywcze i immunologiczne mleka.



\*Agencja Żywności i Leków, FDA (ang. Food and Drug Administration) – amerykańska instytucja rządowa utworzona w 1906[1] roku. Jest częścią Departamentu Zdrowia i Opieki Społecznej Stanów Zjednoczonych (United States Department of Health and Human Services) i zajmuje się kontrolą żywności i paszy, suplementów diety, leków (dla ludzi i zwierząt), kosmetyków, urządzeń medycznych, urządzeń emitujących promieniowanie (w tym niemedyceńskich), materiałów biologicznych i preparatów krwiopochodnych w Stanach Zjednoczonych.



Szybkie ogrzanie

## CHRONI WARTOŚCI ODŻYWCZE

Aby szybko podgrzać mleko dla głodnego i płaczącego dziecka, rodzice często umieszczają butelkę z mlekiem we wrzątku. Nie są świadomi, że w ten sposób niszczą składniki odżywcze, które mają wpływ na zdrowie i prawidłowy rozwój dziecka. Dodatkowo w trakcie ogrzewania wrzątkiem mogą tworzyć się gorące punkty w mleku, które są niebezpieczne dla dziecka.

### ZALEDWIE MINUTA W TEMPERATURZE 55°C POWODUJE UTRATĘ 50% KLUCZOWYCH WARTOŚCI ODŻYWCZYCH\*.

W innowacyjnym kształcie butelki Nanobébé mleko formuje się w ciekłą warstwę, dzięki czemu **BUTELKA 2 X SZYBCIEJ OGRZEWA MLEKO** i zawsze równomiernie. Do podgrzania wystarczy tylko ciepła woda z kranu.

Butelka Nanobébé zapobiega przegrzewaniu mleka, a tym samym chroni cenne składniki odżywcze. Przy okazji, ku wielkiej radości rodziców, dziecko szybko przestaje płakać i po nakarmieniu szybciej zasypia.



\*Wardell, Jean M., Wright, Andrew J., Bardsley, William G., D'Souza, Stephen W.; Bile Salt-Stimulated Lipase and Esterase Activity in Human Milk after Collection, Storage, and Heating: Nutritional Implications. *Pediatr. Res.*, 18:382 (1984).

## Jak Nanobébé pozwala zachować wartości odżywcze mleka?

W pośpiechu, aby skrócić czas przygotowania i szybko nakarmić płaczące dzieci, rodzice często podgrzewają mleko w bardzo wysokich temperaturach.

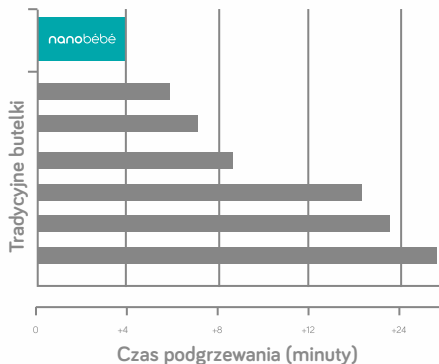
Jednak...

**przegrzanie mleka powoduje zniszczenie jego składników odżywczych.**

Zaledwie minuta w temperaturze 55°C powoduje utratę 50% kluczowych składników odżywczych.\*

- ok. 37°C** Idealna temperatura, żeby podgrzać mleko to temperatura ciała
- ok. 40°C** Niszczenie składników odżywczych rozpoczyna się od temperatury 40°C
- ok. 48°C** Temperatura powyżej 48°C powoduje szybszą utratę istotnych składników odżywczych

Czas podgrzewania do temperatury karmienia



\* Wardell, Jean M., Wright, Andrew J., Bardsley, William G., D'Souza, Stephen W.; Bile Salt-Stimulated Lipase and Esterase Activity in Human Milk after Collection, Storage, and Heating: Nutritional Implications. *Pediatr. Res.*, 18:382 (1984).



## PŁYNNNE PRZEJŚCIE Z PIERSI MATKI DO BUTELKI

Przejście “z piersi matki do butelki” zazwyczaj jest niezwykle trudne dla wielu dzieci. Dziecko “odstawione od piersi” czuje się niekomfortowo.

Życie pisze swoje scenariusze i często bywa tak, że matka z różnych powodów musi przejść na karmienie mieszane.

### **KSZTAŁT BUTELKI NANOBÉBÉ STAJE SIĘ ZNAJOMY DLA DZIECKA, GDYŻ PRZYPOMINA PIERŚ MATKI.**

Niemowlę instynktownie wie, co robić z dłońmi i ustami. W sytuacji, gdy mama nie może karmić piersią lub zmuszona jest do zmiany sposobu karmienia, butelka Nanobébé pozwala płynnie przejść z karmienia piersią do karmienia butelką.



## ŁATWE PRZYGOTOWANIE MLEKA

Czasem mama zmuszona jest samodzielnie przygotować mleko w butelce. Płaczące dziecko zmusza matkę do noszenia go na rękach. Trzeba nie lada wyzwania, żeby przygotowując mleko dla dziecka jednocześnie się nim zajmować. Butelka dzięki gumowej obręczy na dnie umożliwi łatwe przygotowanie mleka.

**BUTELKA JEST BARDZO PROSTA W OBSŁUDZE.  
MOŻNA ZŁOŻYĆ I ROZŁOŻYĆ JĄ JEDNĄ RĘKĄ, PODCZAS GDY DRUGĄ  
MAMA MOŻE TRZYMAĆ DZIECKO.**

## ŁATWA DO PRZECHOWYWANIA I CZYSZCZENIA

**WYPUKŁY KSZTAŁT DNA BUTELKI NANOBÉBÉ POZWALA  
UKŁADAĆ BUTELKI JEDNA NA DRUGIEJ - W STOS.**

W konsekwencji przechowywane butelki pozwalają zaoszczędzić miejsce w lodówce lub zamrażarce oraz śledzić kolejność odciążania mleka zgromadzonego w butelkach. Butelkę można bez problemu rozebrać na osobne części, dzięki temu czyszczenie butelki jest szybkie i pozwala na bezproblemowe czyszczenie każdego jej miejsca.



Butelka na mleko matki - 3 sztuki

● NABE-1010312 ● NABE-1010315

**W zestawie:**

3 x butelki na mleko matki 150 ml  
3 x ♣ smoczki o wolnym przepływie  
3 x nakładki zabezpieczające na smoczki  
3 x nakrętki na butelki  
1 x adapter do laktatora

Butelka na mleko matki

● NABE-1010112 ● NABE-1010115

**W zestawie:**

1 x butelka na mleko matki 150 ml  
1 x ♣ smoczek o wolnym przepływie  
1 x nakładka zabezpieczająca na smoczek  
1 x nakrętka na butelkę  
1 x adapter do laktatora

Z Nanobébé w końcu masz możliwość przyspieszenia czasu przygotowywania pokarmu bez narażania go na szkodliwe działanie temperatury.

To jedyna taka butelka... oraz cały system do karmienia!



#### Odciągnij mleko dla dziecka

W zestawie adapter do laktatora



#### Przechowuj

Szybkie chłodzenie i możliwość ułożenia butelek jedną na drugą



#### Podgrzej

Szybkie i równomierne podgrzanie mleka w butelce



#### Nakarm

Komfort dla mamy i dziecka

Szeroki asortyment znacznie ułatwi i przyspieszy przygotowanie pokarmu głodnemu maluchowi, utrzymując wszystkie produkty w sterylnej czystości.



nanobébé

Jedyna taka butelka... oraz cały system do karmienia!



## Smoczek silikonowy na butelkę

Smoczki do butelek Nanobébé są wyposażone w **zaawansowany system wentylacji 360°**, który **pomaga zmniejszyć występowanie kolek**, redukując ciśnienie wewnątrz butelki podczas karmienia. Specjalnie zaprojektowane silikonowe smoczki są miękkie jak aksamit, **mają kształt sutka piersi** i łatwo je włożyć na butelkę, ułatwiając **przejsię między karmieniem piersią a butelką**.



Dostępne 3 szybkości przepływu:



wolny przepływ

NABE-3010119



średni przepływ

NABE-3011219



szybki przepływ

NABE-3012319

- Zaawansowany system podwójnego odpowietrzania 360° w celu zmniejszenia kolkę
- Ekstra miękki - jak skóra
- Przypominający pierś matki
- Wykonany z silikonu klasy medycznej, który, w przeciwieństwie do smoczków z lateksu, **nie zawiera alergenów**
- Zaprojektowany do butelek marki Nanobébé, wolny od BPA



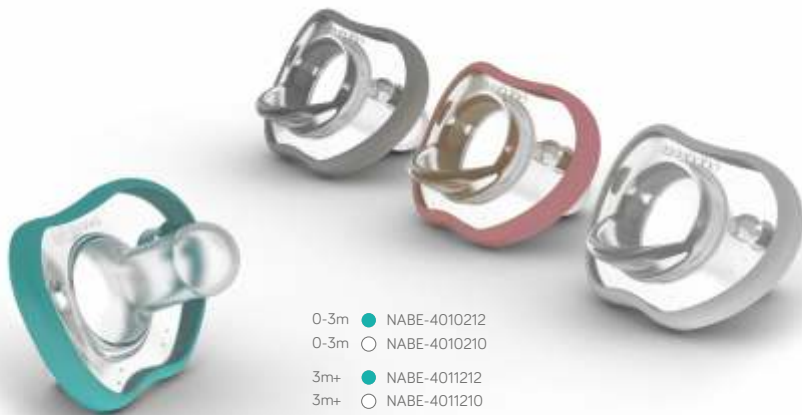
nanobébé

Jedyna taka butelka oraz cały system do karmienia



## Smoczek uspokajający Flexy

Smoczek Flexy marki Nanobébé **uspokoi noworodka już od pierwszego dnia**. Smoczki Flexy wykonane są **z bezpiecznego silikonu wolnego od BPA**. Smoczek jest wytrzymały i wyjątkowo miękki - a dzięki lekkiej i ergonomicznej konstrukcji z łatwością pozostanie w małych ustach dziecka. Jednocześnie konstrukcja spełnia standardy American Academy of Pediatrics Guidelines, a jej unikalny kształt promuje zdrowy rozwój jamy ustnej oraz zmniejsza ryzyko wystąpienia u dziecka dezorientacji w związku z naprzemiennym karmieniem piersią i butelką oraz zbyt wczesnym odstawieniem maluszka od piersi.



0-3m ● NABE-4010212

0-3m ○ NABE-4010210

3m+ ● NABE-4011212

3m+ ○ NABE-4011210

- Niezwykle miękki i wytrzymały smoczek dla wygody dziecka
- Lekka, ergonomiczna konstrukcja pomaga utrzymać smoczek w ustach dziecka
- Miękkie silikonowe końcówki
- Unikalny kształt smoczka zapewnia zdrowy rozwój jamy ustnej
- Jednoczęściowa, silikonowa konstrukcja spełnia wytyczne American Academy of Pediatrics dla noworodków
- Smoczek wykonany w 100% z silikonu, wolny od BPA

nanobébé

Jedyna taka butelka oraz cały system do karmienia





## Torebki na mleko matki 150ml

Innowacyjne i nowoczesne torebki do przechowywania mleka, zarówno zapobiegają rozlewaniu się i zepsuciu mleka, jak i chronią jego cenne składniki. Torebki **utrzymują w płytkiej warstwie mleko matki, dzięki czemu mleko szybciej się schładza, co zmniejsza rozwój bakterii oraz szybciej i równomiernie się rozmraża, co pomaga zachować wartości odżywcze**. Torebki Nanobébé są trwałe, szczelne, wykonane z mocnego plastiku, posiadają również solidny, podwójny zamek.



Torebki na mleko matki  
25 sztuk oraz organizer

NABE-5010162



Torebki na mleko matki  
50 sztuk

NABE-5010262

- Równomierne rozmrażanie mleka matki **pomaga zachować wartości odżywcze**
- **Rozmrażają się 2x szybciej**
- **Szybkie schładzanie zmniejsza rozwój bakterii**
- Na torebkach znajdują się etykiety do wypełniania: name, volume, date, time
- Nie przeciekają, wykonane z trwałego materiału, zakończone podwójnym zamkiem
- Wolne od BPA i ftalanów
- **Jednorazowe i sterylne**

nanobébé

Jedyna taka butelka oraz cały system do karmienia



## Pojemnik do podgrzewania butelek

Pojemnik do podgrzewania Nanobébé jest najszybszym systemem podgrzewającym na rynku i optymalnym produktem do podgrzania mleka kobiecego. Dzięki unikalnemu kształtowi produkt szybko i równomiernie podgrzewa zarówno mleko w butelce, jak i w torebkach Nanobébé, dzięki czemu cenne składniki odżywcze nie są niszczone z powodu przegrzania.

Po prostu umieść butelkę lub torebkę na wypukłym dnie miski, napełnij ją ciepłą wodą (ok. 37°C) i voilà - Twoje mleko natychmiast osiągnie odpowiednią temperaturę karmienia.



NABE-7011112

- Unikalny kształt pozwala na **szybkie i równomierne ogrzewanie** butelek/torebek marki Nanobébé w domu i w podróży
- Zgodny z medycznymi wytycznymi dotyczącymi podgrzewania mleka: mleko matki należy podgrzewać w misce z ciepłą wodą (ok. 37°C), aby zapobiec przegrzaniu
- Optymalny system podgrzewania mleka kobiecego
- Nie ma potrzeby korzystania z elektryczności
- Wolny od BPA i ftalanów

nanobébé

Jedyna taka butelka oraz cały system do karmienia



## Mikrofalowy sterylizator parowy

Dzięki naszemu sterylizatorowi parowemu masz pewność, że akcesoria do karmienia Twojego dziecka są **bezpieczne i wolne od zarazków**. Ten sterylizator **eliminuje 99,9% bakterii obecnych w gospodarstwie domowym w ciągu zaledwie czterech minut, a przy zamkniętej pokrywie jego zawartość pozostaje sterylna przez 24 godziny**. Dzięki temu można sterylizować butelki przed snem i budzić się rano mając butelki wysterylizowane i gotowe do użycia. To rozwiązanie pozwala zaoszczędzić czas i energię.



NABE-2510112

- Przy zamkniętej pokrywie, butelki **pozostają sterylne przez 24 godziny**
- **Pasuje do większości mikrofalówek i butelek**
- **Eliminuje 99,9% bakterii** obecnych w gospodarstwie domowym **w ciągu zaledwie 4 minut**
- W sterylizatorze mieszczą się butelki, akcesoria i części do laktatorów marki Nanobébé oraz większość butelek i akcesoriów innych marek
- Podstawa sterylizatora posiada antypoślizgową, silikonową obwódkę
- Dołączone do produktu **usuwalne widetki** są w dwóch rozmiarach
- Wolne od BPA i ftalanów
- W zestawie: 1 x sterylizator (pokrywa, taca, podstawa sterylizatora), 3 x długie widetki, 3 x krótkie widetki, 1 x smoczek Flexy

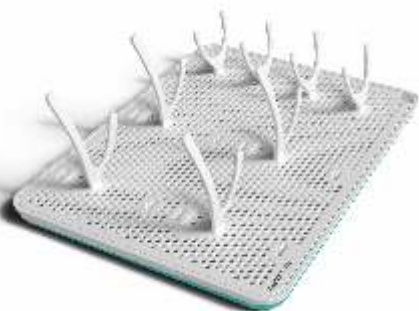
nanobébé

Jedyna taka butelka oraz cały system do karmienia



## Suszarka do butelek i smoczków

Praktyczna i urzekająca swoim designem suszarka marki Nanobébé została zaprojektowana, aby w sposób szybki i higieniczny wysuszyć smoczki i butelki. Widetki dołączone do produktu są w dwóch rozmiarach, dzięki temu **mieszczą się na nich butelki i smoczki**. Widetki można zdejmować, w związku z tym **możesz zmienić ich rozmieszczenie i układać je w dowolny sposób** odpowiadający Twoim potrzebom. Suszarka jest wyposażona w wyjmowaną **tacę ociekową, która zbiera nadmiar wody**. Po zakończeniu suszenia możesz wyjąć wszystkie widetki i przechowywać suszarkę płasko dla maksymalnej wygody.



NABE-2010112



**Bardzo wąska podstawa suszarki**

- Suszarka zajmuje niewiele miejsca, jest lekka i poręczna
- Zaawansowany system odpowietrzania
- Otwarta konstrukcja zapewnia szybkie i higieniczne suszenie
- Widetki o dwóch wysokościach mieszczą butelki i akcesoria we wszystkich rozmiarach, nie tylko marki Nanobébé
- Podstawa suszarki posiada antypoślizgową, silikonową obwódkę
- W zestawie: górna taca (z otworami), dolna taca zbierająca nadmiar wody (ociekowa), 4 x małe widetki, 4 x duże widetki.

**tylko 2 cm!**

więcej informacji na stronie  
[www.nanobebe.pl](http://www.nanobebe.pl)